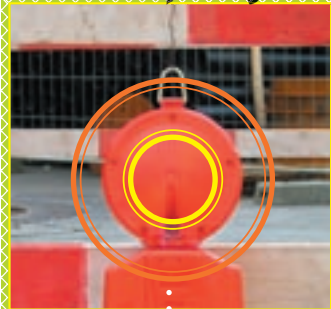


work *in* progress



print > logo + corporate design > geschäftdrucksorten > flyer > folder > broschüren > zeitschriften >
> kataloge > plakate > advertorials > inserate > verpackungen > beschriftungen > kampagnen >
> messen + ausstellungen > pos-materialien

web + multimedia > screendesign > html > flash > multimedia

**spitzer
alexandra
grafikdesign
malzgasse 5
wien 2**

tel > fax +43 1 922 91 64
mobile > +43 6991 922 91 64
mail > to alexandra.spitzer@chello.at



gute kommunikation funktioniert nur mit den richtigen bildern

ich setze ihre botschaften in bilder um



gute kommunikation funktioniert nur im richtigen zusammenspiel von **wort + bild** - deshalb erarbeite ich gemeinsam mit ihnen die bildersprache, die sie zum ziel führt!

lebenslauf:

- > 4 jahre wiener kunstschule fachrichtung gebrauchsgrafik
- > architekturstudium an der tu wien
- > selbständige tätigkeit in den bereichen grafikdesign, freie grafik (siebdruck, lithografie, holzdruck), malerei, sowie technische zeichnung, ausbildungsbegleitend seit 1986, hauptberuflich seit 1999

**spitzer
alexandra
grafikdesign
malzgasse 5
wien 2**

tel > fax +43 1 922 91 64
mobile > +43 6991 922 91 64
mail > to alexandra.spitzer@chello.at



tel > fax +43 1 922 91 64
mobile > +43 6991 922 91 64
mail > to alexandra.spitzer@chello.at

**spitzer
alexandra
grafikdesign
malzgasse 5
wien 2**

referenzprojekte:

food_beverages_hotel_gastronomie

- > **iglo**
broschüre, tip-on, advertorials, inserate, tabellen
- > **teekanne**
broschüre, folder
kampagne goldenes teeblatt: inserate, urkunden, etiketten
- > **hotel im palais schwarzenberg**
ci, logo, cd-manual, pressemappe, broschüren, folder, flyer,
postkarten, plakate, speisekarten, tischkarten,
alle hoteldrucksorten und -werbemittel
- > **freie weingärtner wachau**
einladung
- > **vinothek casa blanca**
plakat, flyer, postkarte
- > **murau'sche forelle**
verpackungsdesign

kommunikation_gesundheit_wissenschaft

- > **imba**
screendesign www.imba.oeaw.ac.at, pressemappe,
einlageblätter, ppt, geschäftsdrucksorten
- > **semperit**
screendesign www.semperit.at, grafiken
- > **pfizer – interessengemeinschaft herz**
logo, corporate design, folder, geschäftsdrucksorten
- > **europäische wissenschaftstage steyr 2004 - 2006**
broschüre, plakat, einladung, banner
- > **upc**
grafik
- > **dunqI gesundheitzentren**
banner, microsite, inserate
- > **pepernik & karl rechtsanwälte**
ci, flyer, folder, schilder, geschäftsdrucksorten

referenzprojekte:

kunst_kultur_architektur

- > **die marchfeldschlösser**
corporate design, logo, cd-manual, folder, plakate, einladungen
- > **subal + subal**
flyer, einladungen
- > **spiegelgasse 8**
logo
- > **brigitte kowanz**
ausstellungseinladung
- > **wien : wort für wort**
logo, corporate design, einladung, inserate
- > **profea**
bereichslogo, claim, screendesign, einladung, bautafeln

freizeit_sport_spiel

- > **premiere win**
screendesign www.premierewin.com
- > **mec**
präsentationsvorlage
- > **alpenverein edelweiss**
cd-manual, folder, zeitschriften
- > **equi venture capital gmbh**
logo, broschüre
- > **fürstliche jagt**
sammeltafeln
- > **team zach**
logo
- > **stall falkenhof**
logo



institutionen_interessenvertretungen

- > **greenpeace**
screendesign www.einefüralle.at
- > **spö leopoldsstadt**
folderkampagne
- > **bmbwk – medienimpulse, -service**
ci, zeitschrift, folder, titelblätter, inserate
- > **denizbank**
bereichslogo, inseratkampagne
- > **wibag**
bereichslogo, claim, folder, inserate, flugblätter, ppt
- > **türklook – plattform österreich-türkei**
logo, geschäftsdrucksorten
- > **ak**
plakat, inserat, flugblatt
- > **wiener spendenparlament**
ci, logo, folder, screendesign www.spendenparlament.at
- > **das löwenherz**
ci, logo, folder, plakat, einladung, urkunde
- > **buchklub der jugend**
einladung

it_technik_elektronik_transport

- > **va tech elin ebg**
inserate, grafik
- > **active solution**
folder, grafiken, geschäftsbücher, inserate, screendesign, pläne
- > **mediamarkt/saturn**
vertriebsstellenkarten
- > **schmidberger**
cd-manual, geschäftsdrucksorten, inserate
- > **europass**
inserate, pressemappe, verkaufsstellen-pläne, flyer, plakat
- > **upc**
grafik

**spitzer
alexandra
grafikdesign
malzgasse 5
wien 2**

WIRTSCHAFTSUNIVERSITÄT STYRIA

STEIRIAUSTRIA

STY JULY 11 - 16, 2004
EUROPEAN SCIENCE DAYS

Call for applications

**ORGANIZATIONAL ECONOMICS:
Theory and Evidence
on the Boundary
of the Firm**

Scientific Organizer:
GEORGE BAKER, Harvard University

The **EUROPEAN SCIENCE DAYS 2004** are inviting applications for the summer school on "Organizational Economics: Theory and Evidence on the Boundary of the Firm", organized by **GEORGE BAKER**, Harvard University.

Lecturers include:
GEORGE BAKER, Harvard University
PHILIPPE AGNON, Harvard University
JOSÉ ESTEY, Harvard University
JOHN ROBERTS, Stanford University
LINDA DRAHES, University of Chicago

Morning lectures will be followed by one or two academic seminars each day. Participants are encouraged to contribute posters for the poster sessions. Best posters will be awarded.

Graduate students and post-docs in economics, business administration, management science or related fields are invited to send their application to:

European Science Days Styria, c/o
Dr. Alexander Fessel,
via email: a.fessel@eust.at
<http://www.eust.at>

Applications must include a CV, a brief statement describing research interests and achievements, and one letter of recommendation. We request the letters of recommendation to be sent by the recommenders directly to the above email address.

Deadline for application is March 31, 2004.

No fee will be charged for the Summer School. Participants will be charged a contribution fee of 200,- for the conference meals (breakfast, coffee breaks, lunch) and social events throughout the conference.

umbak ecker & partner



portfolio:

EWTS
plakat

spitzer
alexandra
grafikdesign
malzgasse 5
wien 2

WIRTSCHAFTSUNIVERSITÄT STYRIA

Im Vorfeld der Europäischen Wissenschaftstage 2004 (11. bis 16. Juni 2004 in Steyer), die dem Thema "Organizational Economics: Theory and Evidence on the Boundary of the Firm" gewidmet sind, lädt die Sigmund-Freud-Privatstiftung gemeinsam mit den Europäischen Wissenschaftstagen zu einer spannenden Diskussion ein.

Organisationsstrukturen, Anreizsysteme, Outsourcing, organisches versus inneres Wachstum (Mergers and Acquisitions), Intrapreneurship und Entrepreneurship, Innovationsbereitschaft etc. sind Forschungsthemen der Organisationsökonomie. Die Europäischen Wissenschaftstage haben das Meinungsforschungsinstitut Fessel GfK mit einer qualitativen Meinungsumfrage bei den Vertretern österreichischer Unternehmen beauftragt, welche die Innovationsbereitschaft der nationalen Wirtschaftsstreitenden erheben soll. Die Ergebnisse dieser Studie werden am 8. Juni öffentlich präsentiert und dem hochkarätig besetzten Podium zur Diskussion vorgelegt werden.

Einladung

Europäische Wissenschaftstage
Linienplatz 12
A-1000 Wien
Tel.: +43 1 599 32 45
Fax: +43 1 599 32 30
Mail: a.fessel@eust.at / c.kraif@eust.at
www.eust.at

Sigmund-Freud-Museum Wien
Berggasse 19
A-1000 Wien
Tel.: +43 1 319 15 96
Fax: +43 1 317 02 79
www.freud-museum.at

MITTTELNÄHRUNG: MITTTELNÄHRUNG DER VERANSTALTER
ecker & partner

EWTS
einladung

„Wie unternehmerisch sind Österreichs Unternehmer“

PODIUMSDISKUSSION veranstaltet von den Europäischen Wissenschaftstagen und dem Sigmund-Freud-Museum

am Dienstag, dem 8. Juni 2004 um 19 Uhr
Sigmund-Freud-Museum
Berggasse 19
1000 Wien

Begrüßung:
Mag. Inge Scholz-Strasser, Vorsitzende des Vorstands der Sigmund-Freud-Privatstiftung und
Dipl.-Ing. Berghold Bayer, Geschäftsführer OÖ Technologie- und Marketinggesellschaft und Stellvertreter Obmann der Europäischen Wissenschaftstage

Im Anschluss an die Podiumsdiskussion laden wir Sie zu einem kleinen Buffet ein.

u. A. W. B.
Ecker & Partner, Frau Claudia Kraif
Tel.: 01 599 32 45
Fax: 599 32 30
Mail: c.kraif@eust.at

DR. HANNES ANDROSSCH
Industrieller
Generaldirektor-Stellvertreter der Casinos Austria AG, Mitglied des Vorstands der Österreichischen Lotterien

DR. EMIL MEZGOLITS
Mitglied des Vorstands der Österreichischen Lotterien

Q. UNIV. PROF. DR. ERWALD NOWOTNY
Vorstand des Instituts für Volkswirtschaftstheorie und -politik, Wirtschaftsuniversität Wien, Vizerektor für Finanzen, Ehrenvizepräsident der Europäischen Investitionsbank

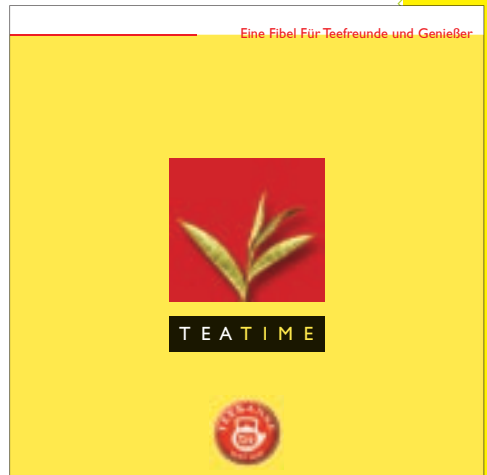
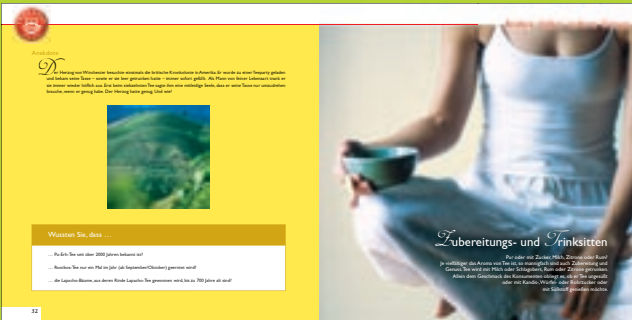
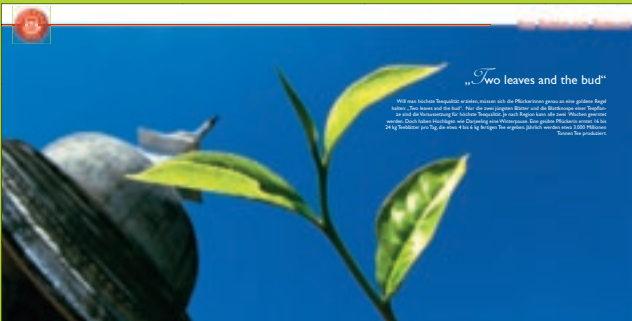
MAG. INGRID WINTER-REUMANN
Direktorin BAWAG AG, Leiterin Beteiligungen

MAG. INGE SCHOLZ-STRASSER
Vorsitzende des Vorstands der Sigmund-Freud-Privatstiftung

DR. JOSEF TAUS
Mitglied des Vorstands der Management Trust Holding AG

DR. MICHAEL FLEISCHHACKER, MODERATION
Stellvertreter der Chefredakteur, „Die Presse“

PODIUMSDISKUSSION MITT- TAG



portfolio:

> teekanne
40 seitige broschüre
format 21 x 21 cm
titelblatt + beispieldoppelseiten

spitzer
alexandra
grafikdesign
malzgasse 5
wien 2

tel > fax +43 1 922 91 64
mobile > +43 6991 922 91 64
mail > to alexandra.spitzer@chello.at

DAS GOLDENE TEEBLATT 2004

**Höchste
TEEKULTUR
und
PURER GENUSS**

Mit diesem Ziel haben TEEKANNE und Gault Millau das GOLDENE TEEBLATT geschaffen – eine Auszeichnung einer Gastronomiebetriebe, die ihren Gästen höchste Teekultur bieten.

2004 waren die Gault Millau Tester erstmals in Österreich unterwegs, um die heimische Teekultur in Augenschein zu nehmen. Wir möchten uns bei allen Teilnehmern bedanken und verfehlen pro Bundesland das GOLDENE TEEBLATT 2004.

Wir gratulieren den Gewinnern des GOLDENEN TEEBLATTES 2004:

WIEN: STEINERCK, Wien
NIEDERÖSTERREICH: HANNER, Mauerling
OBERÖSTERREICH: TANGI BERG, Jochenhof
BURGENLAND: CAFE KADLAN, Bad Tatzmannsdorf
SALZBURG: SACHS, Salzburg
TIROL: TENNERHOF, Kitzbühel
VORARLBERG: DÖRNER HOF, Zurs
STEIERMARK: RESTAURANT IM WIESLER, Graz
KÄRNTEN: SCHLOSS SEEFELS, Pötschnach

Die Reputation von Gault Millau beruht auch für die strengen und ausschließlich qualitätsorientierten Werte.

Alle Informationen rund um das GOLDENE TEEBLATT sowie zum perfekten TeeGenuss finden Sie unter www.teekanne.at

 **portfolio:**

 **> teekanne**
„goldenes teeblatt“
inseter – gault millau

 **> teekanne**
gastro folder
4 x gefalzt auf 16 x 16 cm endformat





portfolio:



> **greenpeace**

screendesign – „eine für alle“ homepage

> **greenpeace**

screendesign – „eine für alle“ folgeseiten



**spitzer
alexandra
grafikdesign
malzgasse 5
wien 2**

tel > fax +43 1 922 91 64
mobile > +43 6991 922 91 64
mail > to alexandra.spitzer@chello.at

WIBAG
Wirtschaftsuniversität
Burgenland AG

Stark
im neuen Europa
Die KMU-Offensive der WIBAG

Umfassende
Beratung

Attraktive
Förderungen

WIBAG
Wirtschaftsuniversität
Burgenland AG

Ihr Nutzen

Sie als Unternehmer profitieren in mehrfacher Hinsicht von der KMU-Offensive der WIBAG.

Umfassende Information über alle Unterstützungsmöglichkeiten für Ihr Unternehmen angesichts der EU-Erweiterung Beratung und Betreuung bei Forderansuchen und Abwicklung
Ermittlung der passenden Partner für Ihre Investitionsvorhaben
Erhöhte Einzelstelle Unterstützung Ihrer Investitionsvorhaben
Stärkung Ihrer Marktposition angesichts des steigenden Wettbewerbsdrucks
Stärkung des Standortes Burgenland und damit der Rahmenbedingungen für Ihre unternehmerische Tätigkeit

Die Hotline

Sie wollen Ihre Chancen im neuen Europa wahrnehmen? Dann rufen Sie einfach bei der WIBAG am Tel. 05 2020 236-200 bis 02.02. bis zur Zeit von 09:00 bis 16:00 Uhr). Sie erfahren dort alles, was Sie über

- die KMU-Offensive der WIBAG, Serviceleistungen im Zusammenhang mit der EU-Erweiterung,
- Möglichkeiten zur Erschließung neuer Märkte sowie
- Förderungen der WIBAG und anderer Institutionen

wissen wollen. Sie können sich natürlich auch gerne online unter www.wibag.at informieren.

Die Ansprechpartner

Ihre persönlichen Ansprechpartner unter der Tel. 05 2020 - 236, bzw. unter der E-Mail kmloffensive@wibag.at sind:

Fräg. Daniela Litscher
und
Herr Mag. (FH) Andreas Pfalz

Sie beraten Sie gerne über sämtliche Fördermöglichkeiten, ermitteln mit Ihnen gemeinsam Ihre individuellen Bedürfnisse und Ziele erstellen ein für Sie maßgeschneidertes Unterstützungsgesamtpaket und arbeiten auf Bundesebene mit der AHS bzw. dem EBR-Fonds und auf Landesebene mit der Wirtschaftskammer Burgenland eng zusammen – um für Sie die besten und passendsten Fördermöglichkeiten zu finden. Selbstverständlich werden Sie im Rahmen der KMU-Offensive laufend betreut und begleitet – damit Sie den optimalen Nutzen aus der Förderung ziehen können.

portfolio:

WIBAG
broschüre – „kmu offensive“

WIBAG
cd-manual
beispielseiten

WIBAG
Wirtschaftsuniversität
Burgenland AG

Gut fürs Burgenland!

CD-Manual

Vorläufiger Leitfaden zur Anwendung des Logos, der Logomutationen, der Claims und zum allgemeinen grafischen Auftritt und zum allgemeinen grafischen Auftritt
VERSION 1.1

Stand: Mai 2008

WIBAG
Wirtschaftsuniversität
Burgenland AG

Rot Gelb

Prozefarben: 0/100/100/0 Prozeffarben: 0/15/100/0

Pantone: 7595C Pantone: 108C

Das Haupt-LOGO in Farbe

WIBAG
Wirtschaftsuniversität
Burgenland AG

WIBAG Gut fürs Burgenland!

Anwendungsbispiele:

WIBAG Burgenland
WIBAG
Stark
Die KMU-Offensive der WIBAG

Der Claim "WIBAG Gut fürs Burgenland" soll in abgewandelter Weise, zentralbgl. auf weniger Publikationsträgern (Plakate, Handzettel, etc.) einem logogegengerichtet auf die lokalen Business-Kreise werden. Bei mehrseitigen Publikationen (Plakate, Broschüren, etc.) auf der Rückseite ebenfalls im linken oberen Bereich.

Schrift: ThesisCompendio

WIBAG
Wirtschaftsuniversität
Burgenland AG

Angabe Farben:
Adler: 5/20/30/45
Angabe Weiss:
Hintergrund:
Header auf hellen Hintergründen:
5/20/30/45
Dunkel Blau:
0/15/14/15
Angabe Hell:
5/15/12
Header/Content/Hintergründe/Texten:
5/15/12
Angabe Dunkel:
Header/Content/Hintergründe/Texten:
5/15/12
Angabe Hell:
Header/Content/Hintergründe/Texten:
5/15/12

CD-Manual
Allgemeine Gestaltungshinweise | Die Farbwelt

tel > fax +43 1 922 91 64
mobile > +43 6991 922 91 64
mail > to alexandra.spitzer@chello.at



spitzer
alexandra
grafikdesign
malzgasse 5
wien 2

portfolio:

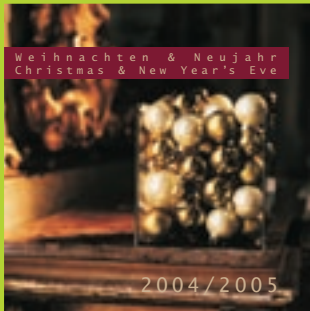
> iglo

40-seitige broschüre –
„gemüse kann ihr leben verändern“
format 21 x 21 cm
beispieldoppelseiten mit tabellen



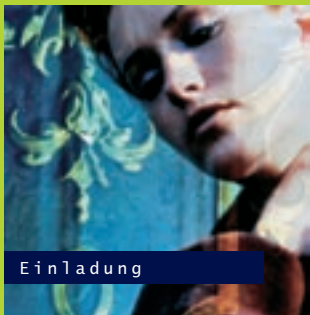
EINLADUNG

Charity Gala und Weinauktion
im Hotel im Palais Schwarzenberg
Ehrenschutz: S.D. Fürst Schwarzenberg



Weihnachten & Neujahr
Christmas & New Year's Eve

2004/2005



Einladung



Highlights im Palais
von Oktober bis Dezember

portfolio:



> hotel im
palais schwarzenberg
titelblätter
einladung – „weinversteigerung“
weihnachtsbrochure 2004
einladung – „modeschau“
quartalsfolder 4/2004



> hotel im
palais schwarzenberg
4 x jährlich erscheinender quartalsfolder
ausgabe 2/2005
2 x gefalzt auf 16 x 16 cm

DIE PARKTERRASSE
das Hotel im Palais Schwarzenberg

FESTE FEIERN IM PALAIS
FÜRSTLICHE AMBIENTE

Für private Ballade, Firmenfeiern, Galaabende und rauschende Feste will Glog und Schöning bieten, unsere fünf prachtvollen Palais Säle sind über drei Jahre Hofsaal des Schwarzenberg'schen Privatparks einen sehr exklusiven Rahmen.

Auch der Park selbst den Gästen für Veranstaltungen zur Verfügung. Ebenso können wunderschöne Hochzeiten in den herrlichen Räumlichkeiten abgehalten werden.

Wir prägen Ihre Veranstaltung von feinsten Genuß an Buffet bis hin zum atemberaubenden Feuerwerk für Sie mit.

WIR BERATEN SIE GERNE IN ALLEN FRAGEN!

KONTAKT:
Hotel im Palais Schwarzenberg
Schwarzenberg 10
Telefon: +49 (0) 204 45 15 - 600
Fax: +49 (0) 204 45 15 - 200
E-Mail: reservierung@palais-schwarzenberg.com
www.palais-schwarzenberg.com

Für den Inhalt verantwortlich: Hotel im Palais Schwarzenberg
Kategorie: Eckler & Partner Agentur für Öffentlichkeitsarbeit
Creative: Alexandra Salazar

SITZEN IM GRÜNEN AUF DER PARKTERRASSE

Das Hotel im Palais Schwarzenberg bietet einen der schönsten Gartengärten Wiens.

Genießen Sie die Sonne auf der Terrasse mit Blick auf den Park. Tagtäglich von 10:00 Uhr bis 23:00 Uhr.

**Highlights im Palais
von April bis Juni 2005**

GALABEND „K. U. K. MENÜ & WEIN“
April 2005

GENIEßEN SIE MIT UNS DAS FLAJO
DER ÖSTERREICHISCHEN MONARCHIE.

Am 6. April laden wir zu einem köstlichen Galaband mit passender Weinbegleitung.

Unser Weinabend verbindet Sie mit einem Menü von € 88,- pro Person (inkl. Aperitif und Weinbegleitung).

Die Wienerin, die in Paris wohnt & alle ihre Gäste aus England in Süddeutschland und Bayern einladen, wird von uns präsentiert und kommentiert (eine kleine).

FESTLICHES MENÜ ZUM MUTTERTAG
4. 6. Mai 2005

MUTTERTAG IST DER IDEALE ANLASS FÜR EINEN KULINARISCHEN AUSFLUG IM FAMILIENKREIS!

Im Mai zeigt sich der Garten des Hotel im Palais Schwarzenberg von einer seiner schönsten Seiten – der Parkterrassenpark bietet einen prächtigen Blick in den blühenden Park.

Stellen Sie sich Ihr Muttertagsmenü nach Lust und Laune selbst zusammen: Vorspeisen und Desserts von Süßes, Suppe und Hauptgang werden serviert.

MUTTERTAGSMENÜ
zu € 45,- pro Person
inkl. Getränk

Genießen Sie mit uns auch noch Ihren persönlichen Anker in die Karte zusammen!

SPARGELNÖCHEN MIT SPARGEL & WEIN
14. 6. Mai 2005

GANZ ZU RECHT GENÜß DER SPARGEL (ZU DEN NÄCHSTEN DELIZATESSEN IN DER FEHLSCHNITT)

Unser vielseitiges Spargel-Variation bietet den Köcheln auch frische Kräuter, Kartoffeln und Marchigrillchen.

Unserer kulinarischen Tischkultur wird unser Spargel mit einem köstlichen Spargelwein, fein abgestimmt mit einem der feinsten 2005er Spargel, auch und aktuell! (Kategorie von Spargelwein Sebastian Leroy) von Weingut "Terroir Godello" von Godello.

portfolio:



15

CA-TAGELICH 220/220mm

QUART-FORMAT 110/220mm

CLIK-KUVERTS UND FENSTERKARTEN 110/220mm

Die Kuvert- und Fensterkarten werden analog zu den Geschäftskarten mit abfallender Säule, Logo und Adressblock gestaltet. Die Säule und das Logo werden als Kopf im linken oberen Bereich platziert. Das Logo "falls" in das Raster zwischen den zwei Voluten.

Produktionsbedingt kann bei der Nachproduktion das abfallende Säulenbild entfallen und nur das Logo als Kopf zur Verwendung kommen. Die verwendeten Logo-Farben sind Pantone Cool Gray 5c und Pantone 289c.

Bei den Fensterkarten sind die Randabstände von Logo und Adressblock an die Position des Fensters angepasst. In Beispiel zeigt sich ein Seitenabstand von 20mm, sowie ein Randabstand von 15mm unten. Die Positionierung des Logos im Säulenbild muss gegebenenfalls dementsprechend adaptiert werden.

Der Adressblock wird rechts unten rechtsbündig gesetzt, wobei bei den Kuverts eine speziell gestrichelte Form (ohne Leerzeichen, Tel+Fax einzeilig, Schriftfarbe Pantone 289c zur Anwendung kommt. Die Schriftgröße im Adressblock ist beta C4 Kuvert 10pt, beta Quart- und C6/5 Kuvert 9pt.

HOTEL IM PALAIS SCHWARZENBERG
KUVERTS

37

<p>SPESIEKARTE/ RESTAURANT</p> <p>25/0/35/30</p>	<p>SPESIEKARTE/ ROOMSERVICE</p> <p>0/5/40/0</p>	<p>WEINKARTE</p> <p>35/60/88/2</p>	<p>FRÜHSTÜCKSKARTE</p> <p>35/15/0/0</p>	<p>GETRÄNKEKARTE</p> <p>15/15/60/0</p>
<p>PARKKLICK</p>	<p>SONNE</p>	<p>EICHENFASS</p>	<p>HIMMEL</p>	<p>COGNAC</p>

HOTEL IM PALAIS SCHWARZENBERG
SPEISE- UND GETRÄNKEKARTEN/Farben

27

LONGE-SETZ/TEXTSETZ:

Der Hintergrund ist in vollständigem Schwarzbergblau gehalten.

Das Logo ist in Negativumrandung links oben platziert, der Textblock folgt rechtsbündig. Der Randabstand beträgt ungefähr 20mm.

Fließtext:
LucideAntyp 10pt; Zeilenabstand = 4 Bereichsunterbrechung 18%; Farbe: weiß

TRANSPIARENZUNTERLEGUNG:

Jeweils zwischen Text- und Bildseite befindet sich eine Transparenzseite mit einem stark verästerten Plan sowie mit dem Grundriss der einzelnen Räume und der Hotelkategorie. Die Orientierung ist der Grundriss des gesamten Palais, sowie der Parkanlage westwärts.

REGIST-SETZ/FOLIOSETZ:

Halbseitiges Foto des am Transparenzblatt abgezeichneten Raumes.

HOTEL IM PALAIS SCHWARZENBERG
BANKETTMAPPE/Folgeseiten

16

RECHENWEISE

Die Querschnittskarte gibt es als Einzelvariante (Frühstückskarte) sowie als geschweifte Variante (Getränkekarte).

COVER:

Der Coverhintergrund wird von einer themen- und Fotoabgebildeten Streifenfarbe gebildet, auf dem ein quadratisches HF-Themenfoto (80/80mm) mittig platziert wird.

Die Kartenbezeichnung wird in der Schritt LucideAntyp, Farbe weiß, Größe 10pt, Bereichsunterbrechung 10% in ein Scherchenbergblaues Textfeld (Rechts) mittig in Bezug auf das Foto gesetzt. Die Folienoberseite lässt sich über der Kartenbezeichnung durch eine Linie durch, die sich quer über die Rückseite und schließt auf der Vorderseite rechts bündig mit dem Foto ab.

Auf der Rückseite findet sich im Textfeld, auf gleicher Höhe der Grundlinie der Kartenbezeichnung, einzeilig die Adresse (in Beispiel: 999, Unterbrechung maximal an Breite, Farbe weiß; unterhalb davon befindet sich die e-Mail- und die Internet-Adresse (Farbe: Schwarzbergblau) und abschließend ein weiterer Bereich (Schwarzbergblau), der bündig mit dem 5 in der e-Mail-Adresse abschließt.

HOTEL IM PALAIS SCHWARZENBERG
QUART-FORMATKARTEN/Cover

40

SPESIEKARTEN-EINLAGEBLÄTTER:

Die Speisekarten-Einlageblätter werden im Max-produkt (Einfolien A5 Cover/Folien A6 100pt) der Restkante weit linksbündig gesetzt und ist in die einzelnen Speisegänge durch Leerzeilen und einen Hauptzeilen-Header (in Bsp. Vorseiten-Hauptzeile) unterteilt.

Satzregel bei max. Text:
Randabstand oben und unten: 10mm
Randabstand seitlich: 22mm
Spaltenbreite: 20mm
maximale Spaltenhöhe: 220mm

Formatierung:
Schrift: Verdana Normal und Bold
Kilogramm: Max. linksbündig
einfacher Zeilenabstand
Linienhöhe: 0,2mm

Header: Verdana Bold (Vorsätze) 9pt
Spalten-Header: Verdana Bold 9pt
Prüft: Verdana Bold 9pt
rechtsbündig
Zeilenabstand, Leerzeilen und Spaltenhöhe können je nach Textmenge variieren.

HOTEL IM PALAIS SCHWARZENBERG
SPEISEKARTE/Einlageblätter

34

POSTKARTE/RECHENWEISE

Das quadratische Raster von 80/80mm wechelt sich jeweils drei Fotos einer Themengruppe (Motiv 1: Park/Fußweg, Motiv 2: Parkanlage) mit einer farbigen Spalten-Farbe ab. In der Farbfläche wird unten, mittig das Logo platziert.

Die Rückseite wird in 2c (Pantone Cool Gray 5c und Pantone 289c) gestaltet; der Randabstand links und rechts beträgt 10mm, oben 15mm. Links oben wird das Logo platziert, mittig von der Adresse rechtsbündig; LucideAntyp 9pt; Zeilenabstand = 2, Bereichsunterbrechung 18%; In rechten Bereich ein Rechteck als Andeutung für die Platzierung der Briefmarke, sowie vier Linien (Quadrat) für Name und Adresse.

HOTEL IM PALAIS SCHWARZENBERG
POSTKARTE

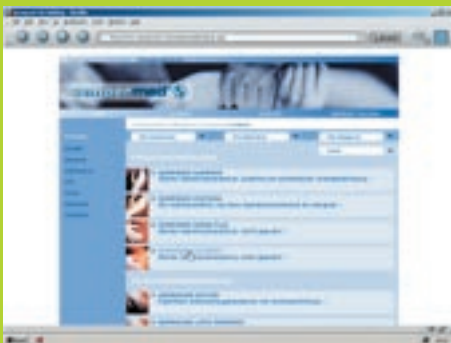
> hotel im palais schwarzenberg
auszug aus dem 47 seitigen cd-manual

portfolio:

> IMBA
pressemappe



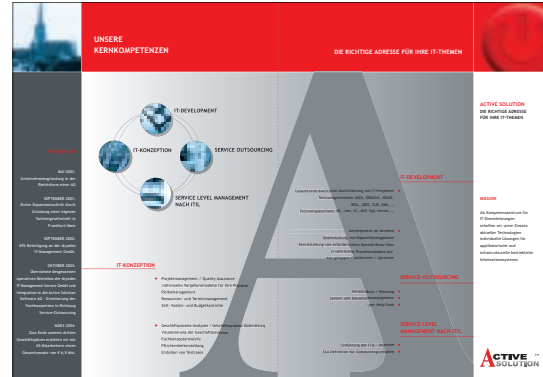
> IMBA
screendesign
umsetzung in
arbeit



portfolio:

> **semperit**
screendesign
umsetzung in arbeit





 > active solution
imagefolder



 > active solution
screendesign

 > active solution
folder e-billing, grafiken

